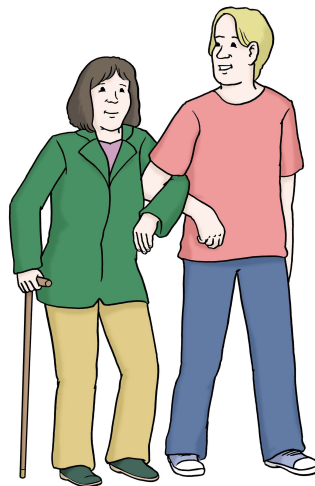




So will Ich leben!

INFO- Heft

Assistenz und Unterstützung



Für die Landkreise Ebersberg und Erding



Inklusion verbindet  Kreisverband
Ebersberg e.V.



Assistenz und Unterstützung

Wir informieren zum Thema Assistenz:

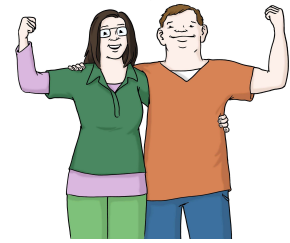
- Was bedeutet Assistenz eigentlich?
- Welche Assistenzen gibt es?
- Interview mit einer Assistentin



Selbstbestimmung ist uns sehr wichtig!

Jeder Mensch soll selbst entscheiden,
wie er leben möchte.

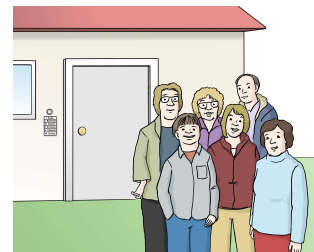
Natürlich auch Menschen mit Beeinträchtigung.



In den nächsten Info-Heften

wollen wir euch drei wichtige Bereiche vorstellen,
die zur Selbst-Bestimmung gehören:

- Wohnen
- Freizeit
- Arbeit



In diesem Info-Heft

geht es um die Assistenz.

Das heißt:

Hilfe können alle Menschen bekommen,
die Bedarf haben in allen drei Bereichen.

Jeder kann sich seine Assistenz,
also seine Hilfe selbst aussuchen:

- beim Wohnen
- in der Freizeit
- oder zur Arbeit



Was ist Assistenz?

Das Wort Assistenz

heißt Unterstützung oder Hilfe.

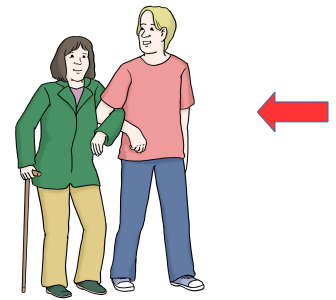
Bei einer persönlichen Assistenz

hilft ein Mensch einem anderen Menschen.

Der Mensch, der hilft

heißt persönlicher Assistent oder

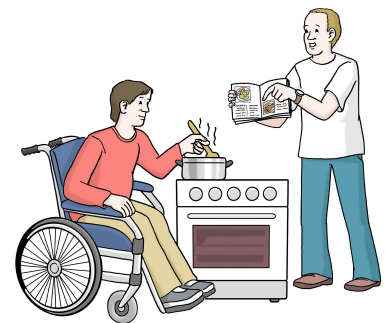
persönliche Assistentin.



Man kann Sachen nicht alleine machen.

Zum Beispiel Sachen im Alltag:

- Putzen
- Einkaufen
- Kochen
- in der Freizeit
- zum Arzt gehen
- bei der Arbeit



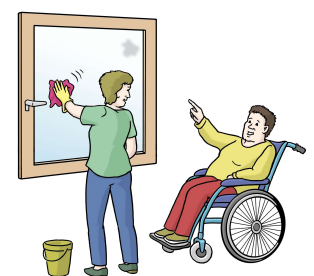
Dann hilft der persönliche Assistent oder die persönliche Assistentin.

Assistenz ist ein Wort aus der Behinderten-Selbst-Hilfe.

In dem Wort Assistenz steckt Selbst-Bestimmung.

Der Mensch mit Beeinträchtigung entscheidet selbst

- wer ihm dabei hilft
- wann er Hilfe braucht
- und wobei er Hilfe braucht.



Welche Assistenzen gibt es?

Es gibt verschiedene Assistenzen.

Zum Beispiel

- Assistenz beim Wohnen
- Assistenz in der Freizeit
- Assistenz in der Arbeit
- Assistenz in der Schule

Assistenz beim Wohnen ist die Hilfe

- beim Kochen oder
- beim Einkaufen oder
- beim Putzen oder
- bei der Pflege.



Assistenz in der Freizeit ist die Begleitung

- beim Sport oder
- ins Theater oder
- ins Kino oder
- im Urlaub.



Assistenz in der Arbeit

- oder in der Schule ist zum Beispiel:
- Unterstützung am Arbeitsplatz
- bei den einzelnen Aufgaben.
- Hilfe im Schul-Unterricht und
- in den einzelnen Schul-Fächern.



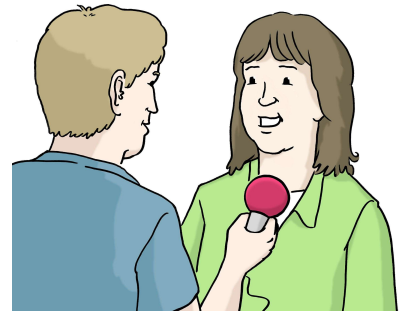
Bei uns in der OBA gibt es diese Assistenzen.

Zum Beispiel:

- beim Wohnen,
- in der Freizeit oder
- in der Arbeit und Schule.

Mit einer Assistentin aus unserem Team
haben wir ein Interview gemacht.

Unsere Assistentin heißt Kathi.



Hier ist das Interview mit Kathi

Hallo Kathi,

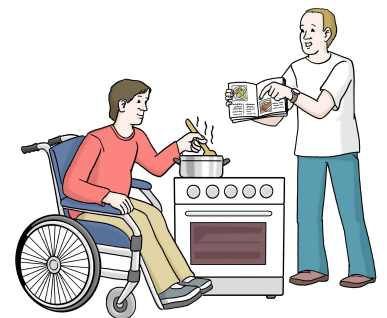
hast du Lust mit uns ein Interview zu machen?

Kathi: Ja, gerne.

1. Frage: Was machst du als Assistentin?

Kathi: Ich helfe Menschen mit Hilfe-Bedarf.

Manchmal gibt es Dinge,
die sie nicht alleine machen können,
dann unterstütze ich sie.



Manchmal besuche ich eine junge Frau
und wir kochen oder backen gemeinsam.

Wir gehen auch sehr gerne spazieren
und spielen auf dem Spielplatz.

Vor Corona sind wir noch
zusammen ins Schwimmbad gefahren.

2. Frage: Was gefällt dir dabei am besten?

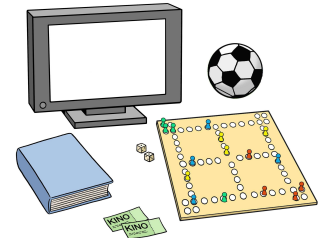
Kathi: Ich freue mich, wenn ich mit ihnen
etwas unternehmen kann.

Wir haben immer viel Spaß.

Ich habe Freude dabei

Menschen zu unterstützen

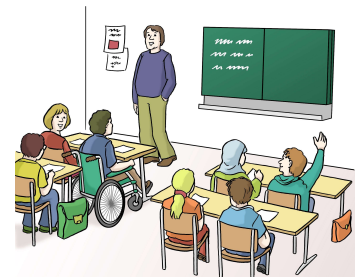
und mit ihnen etwas gemeinsam zu erleben.



3. Frage: Was machst du noch als Assistentin?

Kathi: Es gibt auch noch andere Bereiche.

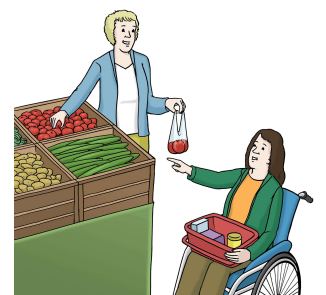
Ich begleite Menschen die Hilfe brauchen,
auch zur Arbeit oder zur Schule.



Ich helfe nicht nur beim Einkaufen
und beim Bezahlen,
sondern auch beim Einsteigen in den Bus
oder beim Planen des Alltags.

In dem Bereich Wohnen

habe ich bisher noch nicht gearbeitet.



4. Frage: Was wünschst du dir für deine Arbeit?

Kathi: Ich wünsche mir,

dass wir bald wieder

Ausflüge machen können

und wir uns treffen können.

**Haben Sie noch Fragen
oder Ideen und Anregungen?**



Das sind Ihre Ansprechpartner:

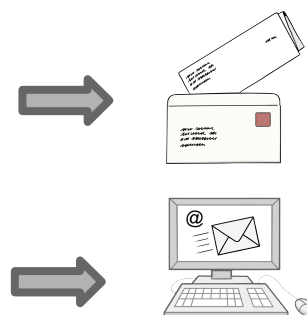
Benedikt Siebler: 0 81 21 – 93 34 36

E-Mail: b.siebler@awo-kv-ebe.de

Marilies Huber: 0 81 21 – 93 34 45

E-Mail: m.huber@awo-kv-ebe.de

AWO Kreisverband Ebersberg e.V
Offene Behindertenarbeit
Herzog-Ludwig-Straße 20
85570 Markt Schwaben



Idee und Gestaltung: OBA Team: Jasmin Demler, Marilies Huber, Benedikt Siebler, 2023
Logo Leichte Sprache: inclusion europe
Alle Bilder von: Lebenshilfe für Menschen mit geistiger Behinderung, Bremen e.V.,
Illustrator: Stefan Albers, Atelier Fleetinsel, 2013 – 2017